

# 可能性が広がる。用途が広がる。夢が広がる。世界が広がる。

## BSF36 - 4.16HZ

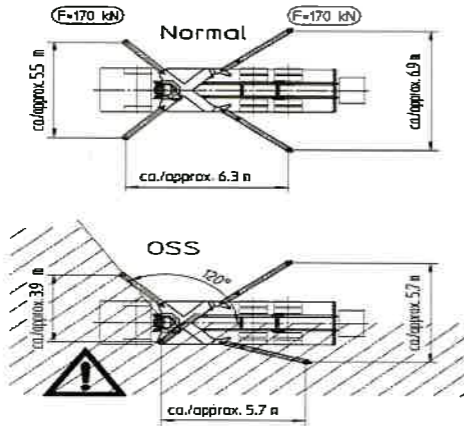
### プツマイスターロングブームコンクリートポンプ車 (高低圧切替可)

- ◆最大吐出圧 8.5MPa 最大吐出量160m<sup>3</sup>/h
- ◆最大吐出圧13.0MPa 最大吐出量108m<sup>3</sup>/h
- ◆法定基準内車両総重量25tシャーシ
- ◆乗車定員：3名
- ◆4段Z型ブーム
- ◆OSS (ワンサイドサポート機能)  
設置面積を小さくできます



#### BSF36-4.16HZ\_3大特長

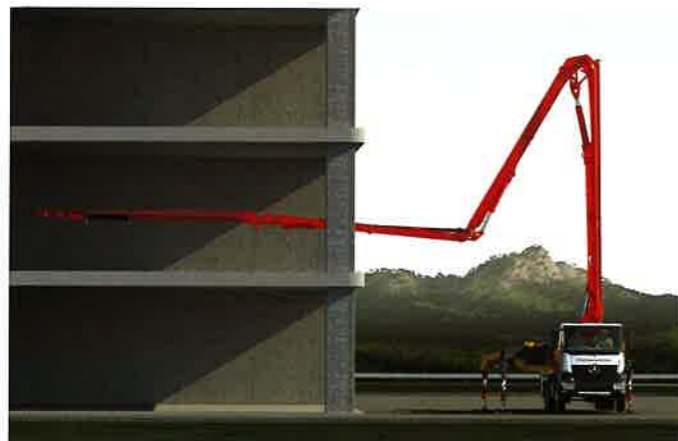
##### ① 短いアウトリガー (省スペース)、ワンサイドサポートシステム (OSS)



前側はスライド式で、狭い現場でも素早く設置できる省エネタイプのアウトリガーです。片側アウトリガーをほんの少し張り出すだけで、片側打設を安全に行えるようにOSS機能を搭載しました。これにより転倒等の事故を未然に防ぐことができます。

##### ② 4段Z型ブーム

4段Z型ブームによる多彩な打設



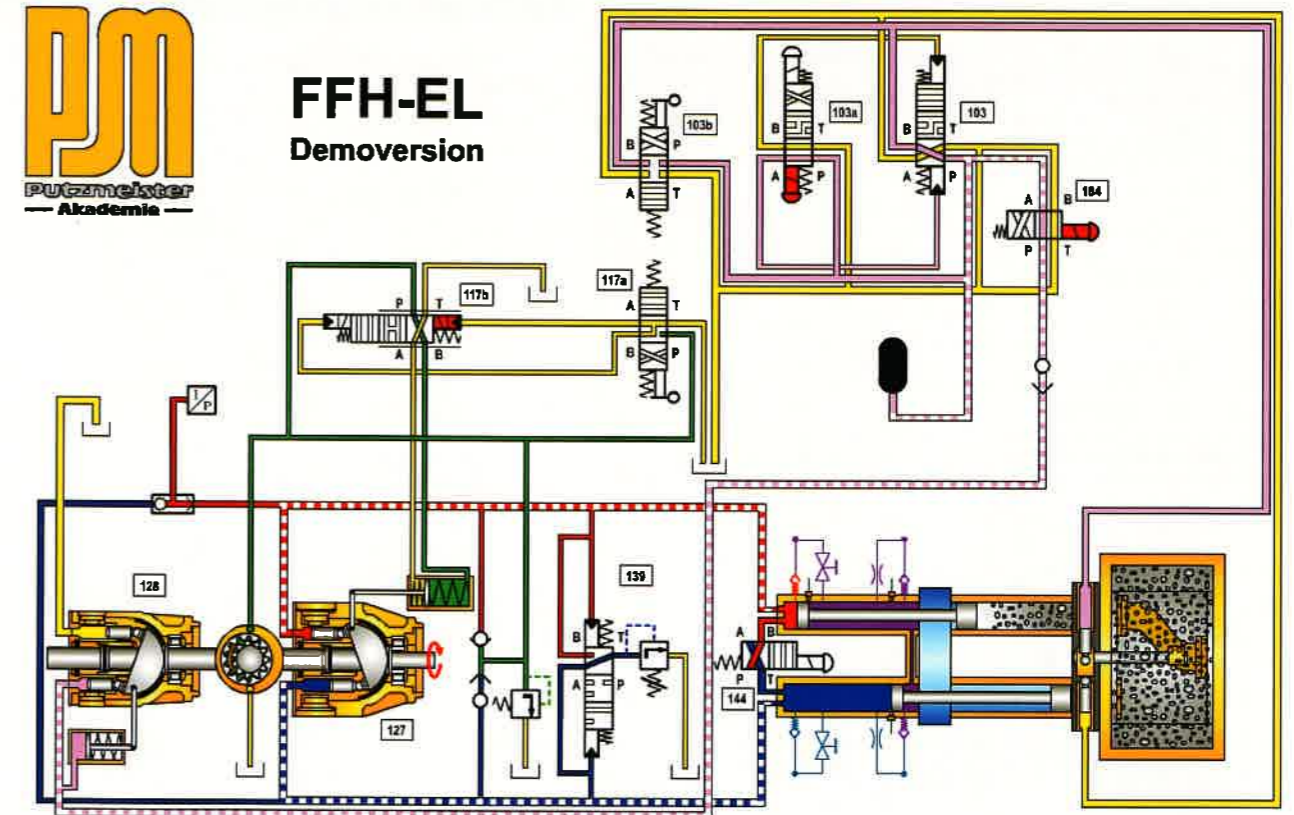
##### ③ 長寿命のツイン管を装備

ブーム配管、デッキ配管共にツイン管を標準装備



## 特許FFH (フリーフロー hidroリック)

人間の血流に近い独自の油圧システムFFH (フリーフロー油圧システム) を採用。従来シリンダーの切換時に発生した異常圧力 (プレッシャーピーク) をほぼ完全になくし、スムーズなポンピング (ソフトポンピング) を可能にしました。そのためポンプ、配管、シャーシの振動、脈動を極力抑える事を実現しています。



切換シリンダーは、アキュムレーターで瞬時に (0.15sec) 切換し、吐出圧力の変動を最小限に留め、コンクリートの吐出をほぼ連続的に圧送することを可能にする機能です。

- ◆閉回路でオイルにも無駄がなく、環境にもやさしい設計
- ◆FFHの採用でプレッシャーピーク (ハンマーヘッド) をなくし  
コンクリートをスムーズに押し出し可能
- ◆ピストン前面圧吐出量を自由に調整可能

**Wir machen Entwicklung möglich  
私達は開発を可能にする**

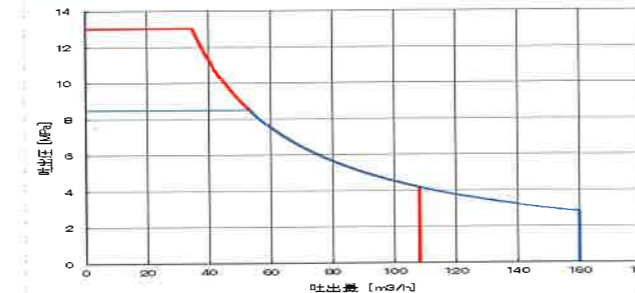
# BSF36-4.16HZ データスペック



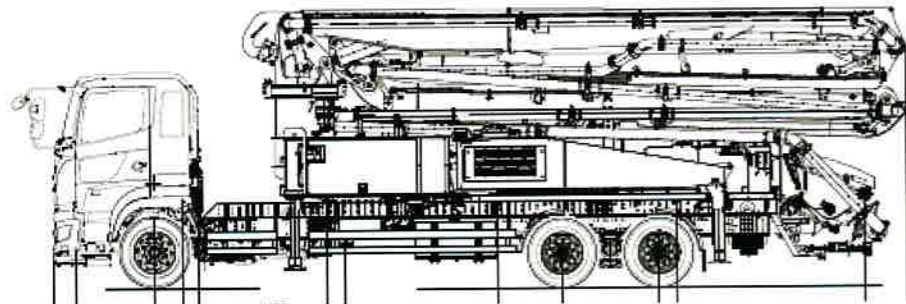
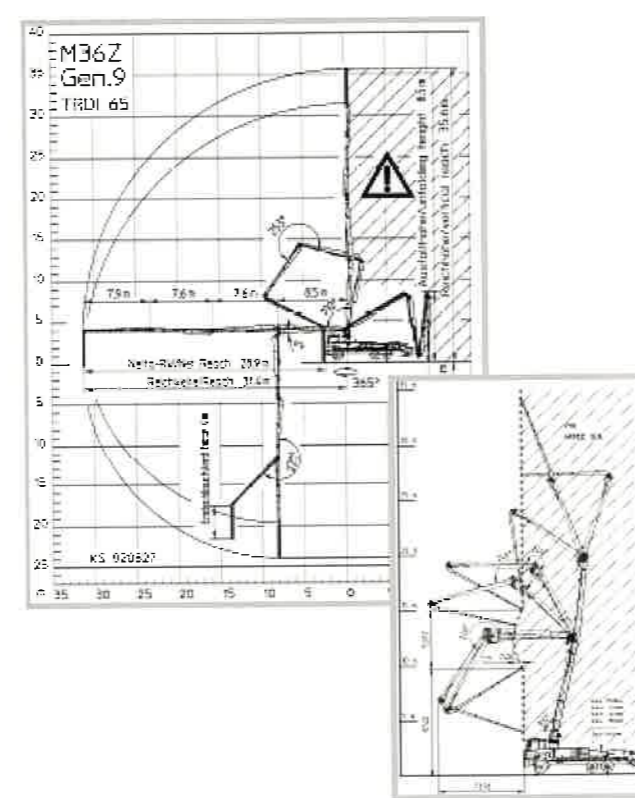
Putzmeister

	型式 BSF36-4.16HZ	
	高吐出モード	高圧モード
理論最大吐出量	160m <sup>3</sup> /h	108m <sup>3</sup> /h
理論最大吐出圧	8.5MPa	13.0MPa
コンクリートシリンダー径	Φ230mm	
ストローク長	2100mm	
コンクリートシリンダー数	2	
吐出口径	175A	
ホッパー	容量 0.6m <sup>3</sup> 高さ 約1340mm グリル開扉時ホップ停止安全装置装備	
水ポンプ	ホッパー洗浄用搭載(25bar,160ℓ/min)	
ブーム型式	全油圧4段屈折Z式	
最大垂直リーチ	35.6m	
最大水平リーチ	31.4m	
最大下方リーチ	23.9m	
設置必要高さ	8.5m	
旋回角度	365度	
操作方法	手動・無線・有線	
コンクリート輸送管径	125A	
先端ドッキングホース	125A 1.5m	
アウトリガー	前	油圧式5.5m
	後	油圧式6.9m
OSS (片側サポート)	前	3.9m
	後	5.7m
トラックシャーシ	日野シャーシ 6×4	
車両全長	約 11978mm	
車両全幅	約 2495mm	
車両全高	約 3780mm	
車両装重量	約 23.9t	

## ●ポンプ能力線図



## ●ブーム作業範囲



# BSF36 - 4.16HZ プツマイスター ロングブームコンクリートポンプ車 高圧13MPa切替可能



お問い合わせ先はこちら

**プツマイスタージャパン株式会社**  
〒286-0225 千葉県富里市美沢7番地4  
TEL 0476-36-8907 FAX 0476-36-8908

インターネットの情報もご覧ください <http://www.putzmeister.jp>



**Putzmeister**

Close to Your Business  
“ Putzmeister ”

プツマイスタージャパン株式会社

●カタログの内容は予告無く変更する場合がありますので、ご了承願います。 ●カタログの写真や色は印刷により若干異なる場合があります。 ●このカタログの制作は平成30年2月です。